

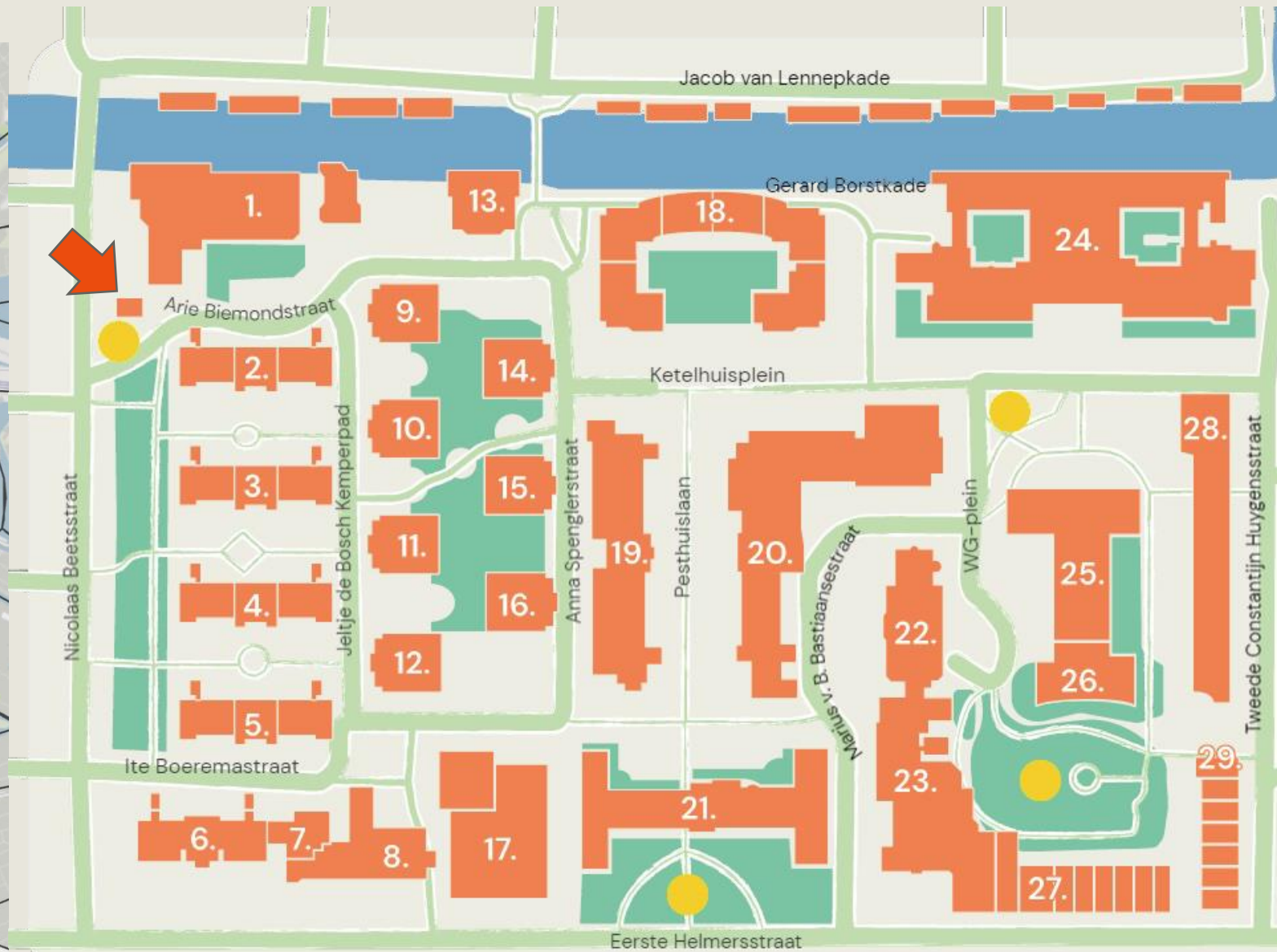
Duurzaam en Sociaal

Warmtetransitie op het WG-terrein, Amsterdam, 2026

 KetelhuisWG



WG-terrein Amsterdam



Zo begint het

The screenshot shows the KetelhuisWG website interface. At the top left is the logo and name 'KetelhuisWG'. To the right is a filter menu with categories: BEWONERS, FINANCIËN, GEBOUWEN, ORGANISATIE, and TECHNIEK. A house icon is also present. Below the filter menu is a date selector showing '2018 02'. The main content area features a 3D architectural rendering of a building complex on the left. To the right of the rendering is the title 'DE MAIL VAN TED' and a descriptive paragraph: 'Een warmteplan plan maken voor de hele buurt, hoe gek moet je zijn? Maar ook, hoe begint zoiets? Voor het Amsterdamse Wilhelmina Gasthuis terrein begint het avontuur in Den Haag.' Below the text is a legend with three items: 'Amsterdamse Branie start in Den Haag' (represented by a blue circle), 'Kopgroep' (represented by a blue circle with a white dot), and 'Uitgangspunten' (represented by a vertical stack of colored circles: blue, green, red, yellow). A pink sticky note is attached to the bottom right corner of the screenshot, containing the text: 'Het kan. Het moet. Linksom of rechtsom, we moeten alternatieven bedenken.'

'Het kan. Het moet. Linksom of rechtsom, we moeten alternatieven bedenken.'

De belofte



BETAALBAAR

Bewoners en bedrijven
betalen niet meer
dan nu.



DUURZAAM

Gebruikmakend
van liefst lokale,
duurzame bronnen.



VAN ONS

Bewoners en bedrijven,
eigenaren én huurders,
zijn eigenaar en
nemen de beslissingen.

Uitgangspunten KetelhuisWG

Niet Meer Dan Nu

- Maximaal variabel tarief > minimale vaste lasten

Fossielvrij

- Schaalvoordelen lokale bron
- De hele keten van bron tot afleverset in één hand
- Eerste aansluiten, op termijn isoleren (dus 70 graden)

In eigen beheer

- Partners: eerst relatie, daarna pas formaliseren
- Huurders en eigenaren zijn klant en lid
- Coöperatie is 100% eigenaar van het warmtebedrijf (BV)



Onze uitgangspunten uit 2018 worden ongewijzigd gerealiseerd.

Van wie is de € 7,7 miljoen?

het geld is van ons, zegt KetelhuisWG.

Sander Vester ziet dat anders. 'De gemeente vroeg de subsidie aan. De gemeente bepaalt dus waar dat geld naartoe gaat', zegt hij.

TRANSPARANT



OSTBUS 3007 | 2001 DA HAARLEM

College van B&W van Amsterdam
hr. N. Smit, teamleider aardgasvrij en middelen
ostbus 2602
000 CP AMSTERDAM

Gemeente Amsterdam
16 DEC. 2019

Ontvangen
Gedeputeerde Staten
Uw contactpersoon
mw. H.M. van der Pols
CZ/SI/SU
Telefoonnummer +31235143624
polsh@noord-holland.nl

TRANSPARANT

VERSLAG ALGEMENE LEDENVERGADERING 12 DECEMBER 2019

1. Welkom

Ted Zwietering heet de ruim 45 leden welkom en stelt de initiatiefnemers ("kopgroep") voor. Aan betalende leden is een stemkaart uitgereikt. Een aantal leden geeft aan de tweede email met de bijlagen niet te hebben ontvangen. Na interne check na de vergadering en vergelijking met de opgegeven emailadressen blijken de geadresseerden van de tweede mail dezelfde te zijn als van de uitnodigingsmail met de agenda. De bijlagen zijn weliswaar als PDF bijgevoegd, maar er bestaat een kans dat de mail toch bij een aantal mensen in de SPAM terecht is gekomen. We onderzoeken manieren om ervoor te zorgen dat iedereen volgende keer de stukken krijgt. Ter informatie: De agenda staat ook altijd op de website met hyperlinks naar de stukken.

1 werksessie WG-terrein ondergrond, d

inismaking/voorstelronde
gamma toelichten
lannen en gegevens per partij
ente/ stadsdeel m.b.t. openbare ruimte
jenoot m.b.t. de gebouwen: onderhoud, ver
er m.b.t. nuts en vervangingsplanning
niet m.b.t. water/riolering en vervangingspl
norgen m.b.t. verbruiksgegevens (bijzonder
roep m.b.t. gebruik/ wensen van de bewone
voor scenario's

met: toelichting potenties en wat is nodig om
toelichting opties (in volgorde van kansrijkei
norgen: isolatiepotentie van gebouwen en bel

conclusies
ijk: waar liggen de kansen en waar de belemme
razen liggen er, wie kan beantwoorden
Eisen organisatiestructuur KetelhuisWG

Enquête verstuurd

Je naam

Je adres op het

Je email adres

Was je bij de presentaties? *

- Ja op woensdag 26 september
- Ja op woensdag 3 oktober
- Ja op beide dagen
- Nee
- Nee maar ik heb de video registratie bekeken

Wat vind je het beste idee? We zijn benieuwd naar je mening. *

TRANSPARANT

Vraag 1: Geeft kandidaat vertrouwen qua ideeën voor oplossingen (te financieel en organisatorisch) voor jouw woning/ruimte?

Kandidaten woensdagavond 26 september

- Unica Energy Solutions *
- Eteck Energie / DVP Smart Concepts *
- WarmteTransitieMakers *
- The Waste Transformers *

Kandidaten woensdagavond 3 oktober

- Tauw en Atrivé *
- Ecovat *

Ja / Twijfel / Nee / Weet niet
Ja / Twijfel / Nee / Weet niet
Ja / Twijfel / Nee / Weet niet

Ja / Twijfel / Nee / Weet niet
Ja / Twijfel / Nee / Weet niet
Ja / Twijfel / Nee / Weet niet



Wat zijn de eisen aan de organisatiestructuur van de coöperatie KetelhuisWG en het beoogde warmtebedrijf en wat zijn genoemde oplossingsrichtingen?

31. E belar
De te
De tec
De teci
32. Ove

5 Werklijnen



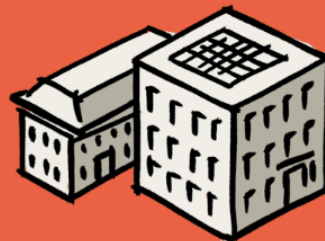
BEWONERS

Hoe bereik je de buren?
Hoe neem je ze mee? Ook
als ze zeggen: waarom wij,
waarom moeten wij als
eersten?



FINANCIËN

Hoeveel kost dat nou? Wie
gaat het betalen? En hoe
hoog is straks mijn
energierkening?



GEBOUWEN

De ene woning is de
andere niet. Hoeveel
energie hebben we nodig?
Kun je ze zomaar
aansluiten, of wat moet je
daarvoor doen?



ORGANISATIE

Moet je straks je buurman
bellen als je verwarming
het niet doet? Over
afspraken, garanties en
verantwoordelijkheden.



TECHNIEK

TEO, TEA, GEO: over het
zoeken naar bronnen en
technieken voor een
betrouwbare, betaalbare en
écht duurzame
warmteoplossing.



Bewonersparticipatie 5 werklijnen

Schijf van 5

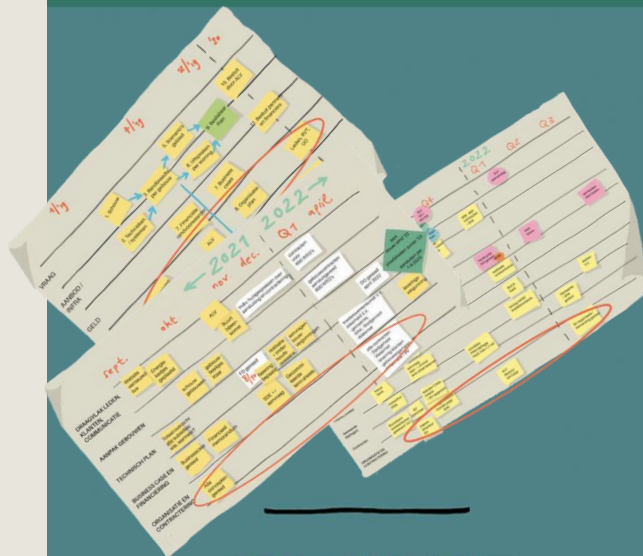
Participeren langs 5 werklijnen



BEWONERS



TECHNIEK



ORGANISATIE



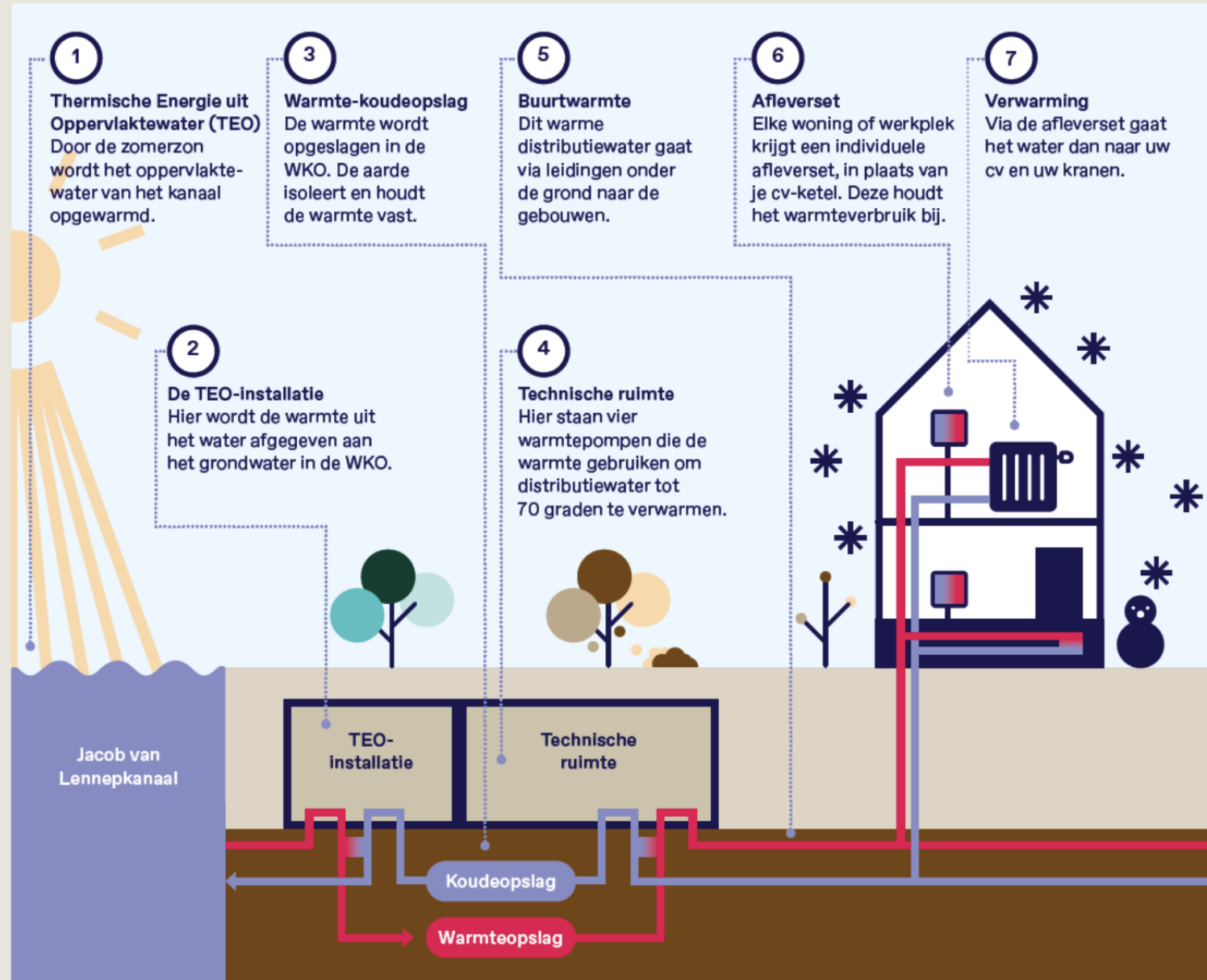
GEBOUWEN



FINANCIËN

Aquathermiesysteem

- Systeem is niet uniek
- Uniek is de schaal waarop wij het systeem toepassen en de locatie



Wat kost het, wat levert het op (€)

Capex (in miljoen €)

Inkomsten

Aansluitbijdragen	6,3
WIS	3,7
PAW en klimaatfonds	9,35
Lening	7,85
TEO inbreng	2,6
	+
TOTAAL	29,8

Uitgaven

Devex / uitvoeringskosten	5,5
Bron	1,9
Energiecentrale / WKO	7,2
Distributie net	5,2
Aflever systemen	6,2
Elektra voorz. en risicoreserve	3,8
	+
TOTAAL	29,8

Opex

Inkomsten

Verkoop	58,8
SDE++	5,5
	+
TOTAAL	64,3

Uitgaven

Elektriciteit	18,9
Onderhoud, adm., netbeheer	31,8
Rente en aflossing	11,8
	+
TOTAAL	62,5



Inhijzen warmtepompen

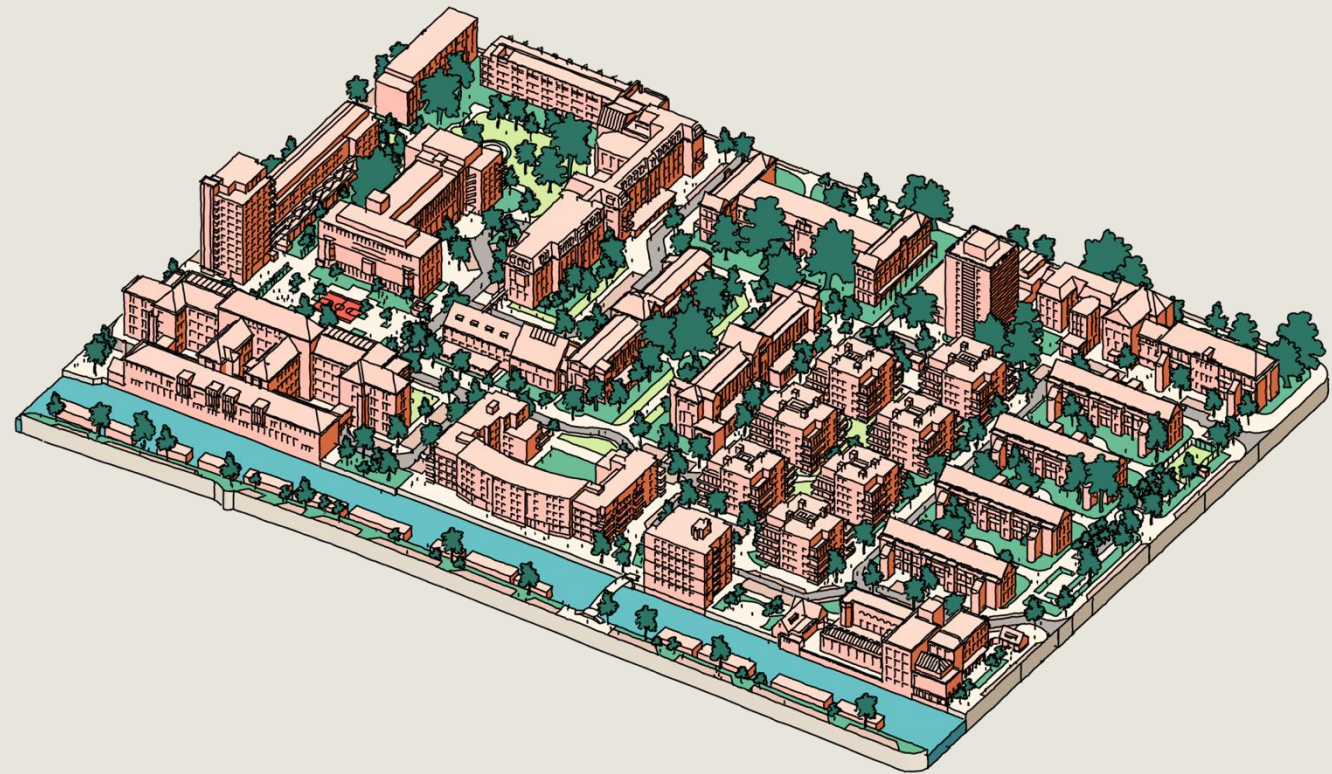


It's a GO!



WG-terrein

- Ongeveer 1000 huishoudens, tot 1500 woningequivalenten
- 60% sociale woningbouw
- Aantalrote gebouwen (LAB111, AOC, scholen)
- Gebouwen van 1880 tot 2002
- Veel verschillende eigenaren
- Veel verschillende woonvormen



Bewoners WG-terrein

- Grote en Kleine ondernemers
- Voormalige krakers
- Kunstenaars
- Begeleid wonen
- Ouder wordende bevolking
- Vrij wit
- Er wonen niet veel kinderen en jongeren op het terrein, maar zijn wél aanwezig (LAB111 en Huygens College)

Wij hebben getekend!

'Omdat wij een leefbare toekomst voor onze (klein)kinderen willen'



Fred en Marja



Organisatie

- Vrijwillers!
 - Kopgroep
 - Werkgroepen
 - Hand- en spandiensten
 - ToekomsthuisWG
 - Bewonerscampagne
 - 3 mensen half betaald, half vrijwilligerswerk
- Coöperatie KWG (de leden) beslist
- Subsidies van het Rijk, provincie, Gemeente
- Betaalde adviseurs, project managers
- Partnerschap: Gemeente, Waterschap AVG & wooncorporatie Stadgenoot





Effecten bewonersparticipatie

**Grotere sociale cohesie,
meer verbinding, meer
gemeenschapsgevoel,
gevoel van trots.**

Een eigen huis



Energietransitie

- Inloopspreekuren
- KWG vergaderingen
- Presentaties, workshops
- Bijeenkomsten met andere initiatieven

Duurzaamheid

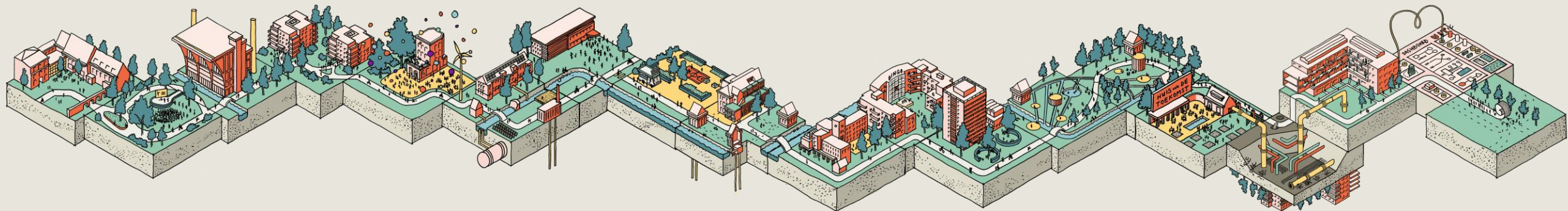
- Workshops
- Thema avonden
- Duurzame buurtactiviteiten

Circulariteit

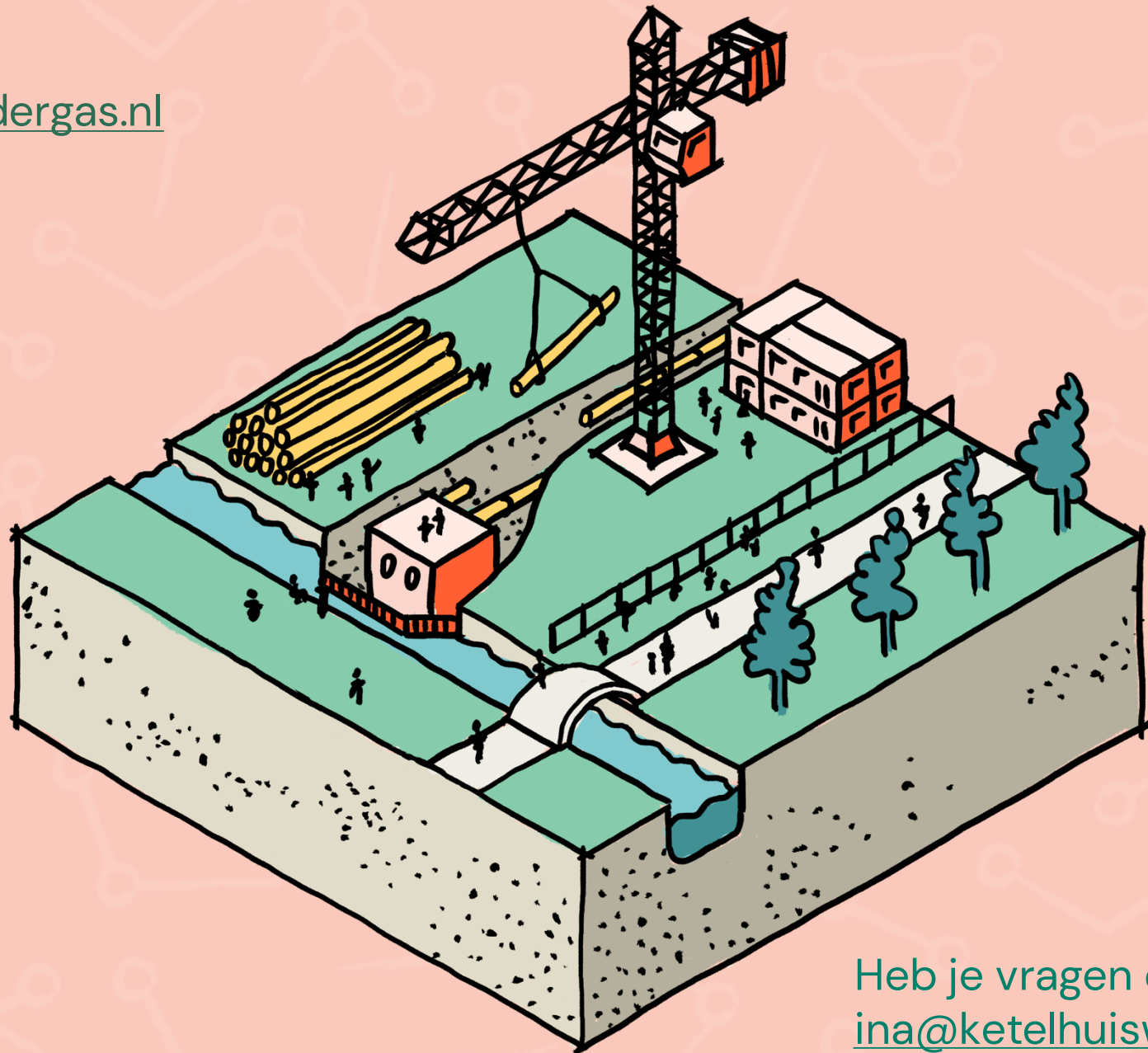
- Een netwerk van de circulaire activiteiten in West

Waar staan we nu?

- Levereringscampagne
- Het Groene Gasthuis
- Eerste aansluitingen



under construction
<https://plankenzondergas.nl>



Heb je vragen of opmerkingen mail
ina@ketelhuiswg.nl of
communicatie@ketelhuiswg.nl